

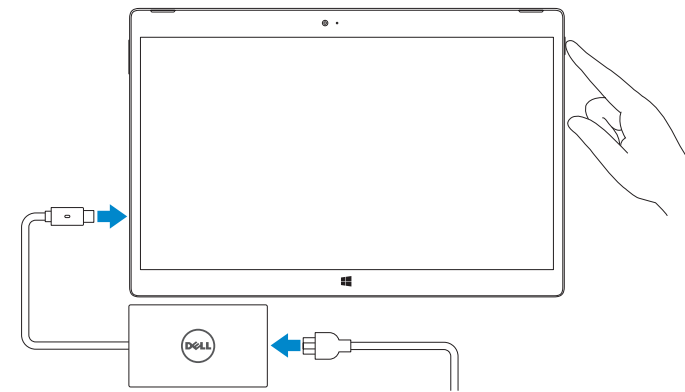
XPS 12

Quick Start Guide

Skrócona instrukcja uruchomienia
Краткое руководство по началу работы
Hızlı Başlangıç Kılavuzu
מדריך התחלה מהירה

1 Connect the power adapter and press the power button

Podłącz zasilacz i naciśnij przycisk zasilania
Подключите адаптер питания и нажмите кнопку питания
Güç adaptörünü takip güç düğmesine basın
חבר את מתאם החשמל ולחץ על לחצן ההפעלה



- NOTE:** It is recommended to insert the micro-SIM card and the microSD card before powering on the tablet.
- UWAGA:** Producent zaleca wkładanie kart micro-SIM i microSD przed włączeniem tabletu.
- ПРИМЕЧАНИЕ.** Перед включением питания планшета рекомендуется вставить карты Micro-SIM и microSD.
- NOT:** Tableti açmadan önce micro-SIM kart ve microSD kart takmadan önce cihazınızı takmanız önerilir.

הערה: מומלץ להכניס את כרטיסי ה-micro-SIM ואת כרטיסי ה-microSD לפני הפעלת מחשב הלוח.



2 Finish Windows setup

Skonfiguruj system Windows | Завершите установку Windows
Windows kurulumunu tamamlayın | הגדרת Windows הסתיימה



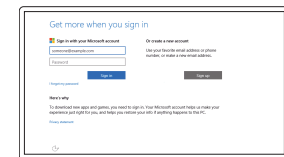
Enable security and updates
Włącz zabezpieczenia i aktualizacje
Включите службы обеспечения безопасности и автоматического обновления
Güvenlik ve güncelleştirmeleri etkinleştirin
אפשר אבטחה ועדכונים



Connect to your network
Nawiąż połączenie z siecią
Подключитесь к сети
Ağınıza bağlanın
התחבר לרשת

- NOTE:** If you are connecting to a secured wireless network, enter the password for the wireless network access when prompted.
- UWAGA:** Jeśli nawiązujesz połączenie z zabezpieczoną siecią bezprzewodową, wprowadź hasło dostępu do sieci po wyświetleniu monitu.
- ПРИМЕЧАНИЕ.** В случае подключения к защищенной беспроводной сети при появлении подсказки введите пароль для доступа к беспроводной сети.
- NOT:** Güvenli bir kablosuz ağa bağlıyorsanız, sorulduğunda kablosuz ağ erişimi parolasını girin.

הערה: אם אתם מתחברים לרשת אלחוטית מאובטחת, הזן את סיסמת הגישה אל הרשת האלחוטית כאשר תתבקש לעשות זאת.



Sign in to your Microsoft account or create a local account
Zaloguj się do konta Microsoft albo utwórz konto lokalne
Войдите в учетную запись Microsoft или создайте локальную учетную запись
Microsoft hesabınıza oturum açın veya yerel bir hesap oluşturun
היכנס לחשבון Microsoft שלך או צור חשבון מקומי

Locate Dell apps

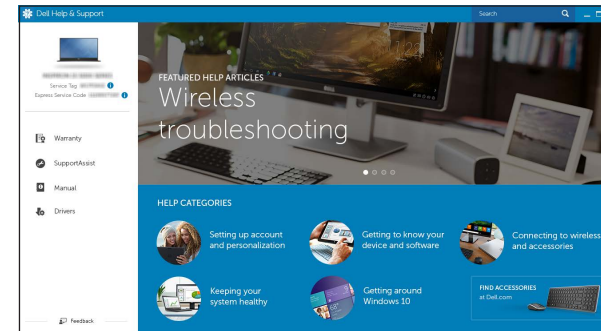
Odszukaj aplikacje firmy Dell | Приложения Dell
Dell uygulamalarını bulun | אתר יישומי Dell



Register your computer
Zarejestruj komputer | Зарегистрируйте компьютер
Bilgisayarınızı kaydedtirin | רשום את המחשב שלך



Dell Help & Support
Pomoc i obsługa techniczna firmy Dell | Справка и поддержка Dell
Dell Yardım ve Destek | העזרה והתמיכה של Dell



SupportAssist Check and update your computer
Wyszukaj i zainstaluj aktualizacje komputera
Проверьте и обновите компьютер
Bilgisayarınızı kontrol edin ve güncellemeleri yapın
בדוק ועדכן את המחשב שלך

Create recovery media

Utwórz nośnik odzyskiwania | Создайте диск восстановления
Kurtarma ortamı oluşturun | צור מדיית שחזור

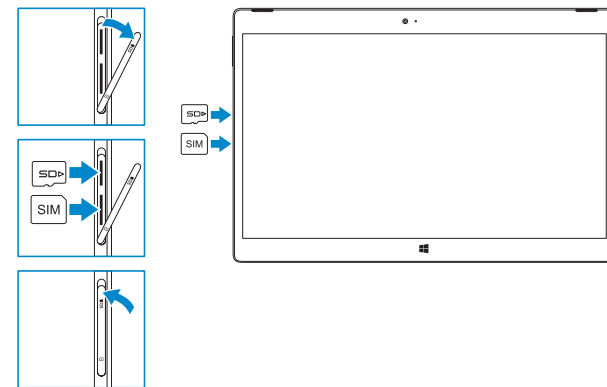
In Windows search, type **Recovery**, click **Create a recovery media**, and follow the instructions on the screen.

W polu wyszukiwania systemu Windows wpisz **Odzyskiwanie**, kliknij opcję **Utwórz nośnik odzyskiwania**, i postępuj zgodnie z instrukcjami wyświetlanymi na ekranie.
В строке поиска Windows введите **Восстановление**, щелкните **Создать диск восстановления системы** и следуйте инструкциям на экране.

Windows'un arama alanında, **Kurtarma** yazın, **Kurtarma ortamı oluşturun** öğesine tıklayın ve ekrandaki talimatları izleyin.
בחיפוש של Windows, הקש **שחזור**, לחץ על **צור מדיה לשחזור**, ופעל לפי ההוראות המופיעות על המסך.

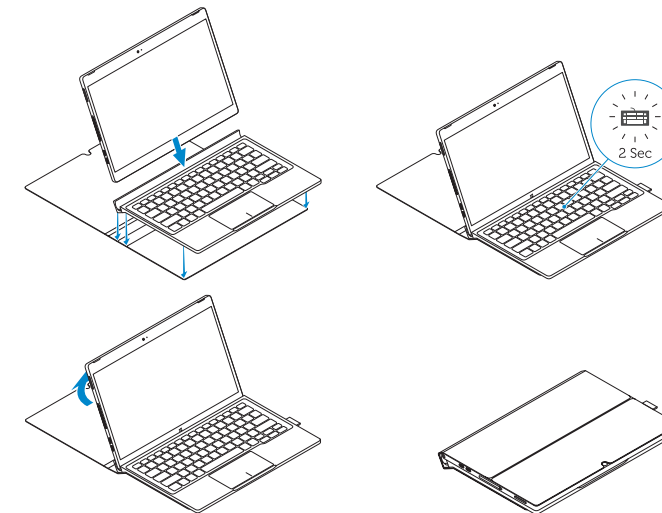
Inserting micro-SIM card and microSD card – optional

Wkładanie karty microSIM i karty microSD (opcjonalnie)
Вставка карт Micro-SIM и microSD (необязательно)
Micro-SIM kart ve microSD kartı takma — isteğe bağlı
הכנסת כרטיסי micro-SIM וכרטיסי microSD — אופציונלי



Connecting the keyboard and Folio

Podłączanie klawiatury i okładki
Подсоединение клавиатуры и чехла
Klavye ve Folyonun bağlanması
חיבור המקלדת וכיסוי הפוליו

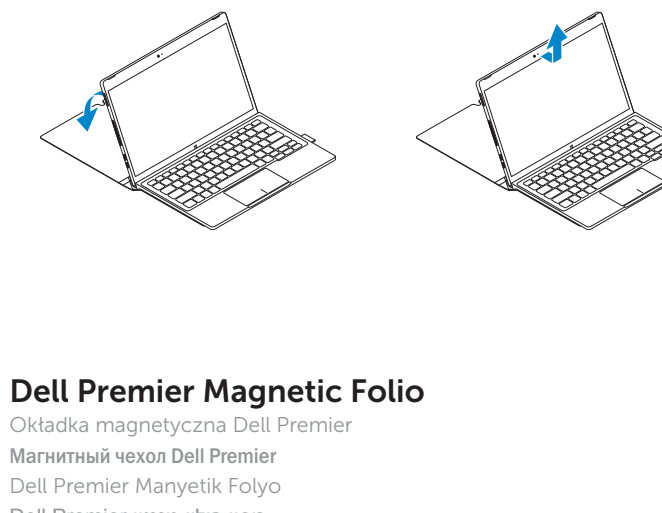


- NOTE:** The keyboard backlight turns on for 2 seconds when the tablet-docking pins and keyboard-docking pins are aligned correctly.
- UWAGA:** Kiedy wtyki dokowania tabletu i klawiatury są poprawnie dopasowane, na 2 sekundy włącza się podświetlenie klawiatury.
- ПРИМЕЧАНИЕ.** Когда стыковочные контакты планшета и клавиатуры будут выровнены правильно, подсветка клавиатуры включится на 2 секунды.
- NOT:** Tablet bağlantı pimleri ve klavye bağlantı pimleri doğru hizalandığında klavye arka ışığı 2 saniyelikliğine yanar.

הערה: כשפיני העגינה של מחשב הלוח ופיני העגינה של המקלדת מיושרים, התאורה האחורית של המקלדת דולקת ל-2 שניות.

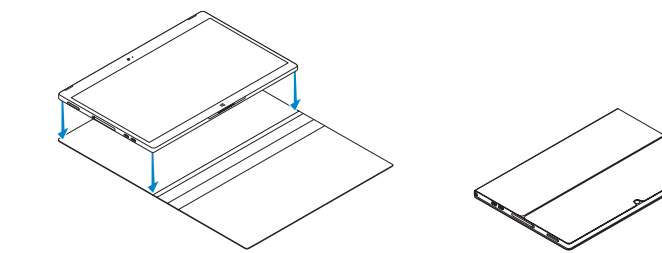
Disconnecting the keyboard and Folio

Odłączanie klawiatury i okładki
Отсоединение клавиатуры и чехла
Klavye ve Folyonun çıkarılması
פירוק המקלדת וכיסוי הפוליו



Dell Premier Magnetic Folio

Okładka magnetyczna Dell Premier
Магнитный чехол Dell Premier
Dell Premier Manyetik Folyo
כיסוי פוליו מגנטי Dell Premier



Product support and manuals

Pomoc techniczna i podręczniki

Техническая поддержка и руководства по продуктам

Ürün desteği ve kılavuzlar

תמיכה ומדריכים למוצר

Contact Dell

Kontakt z firmą Dell | Обратитесь в компанию Dell

Dell'e başvurun | Dell אל פנה

Regulatory and safety

Przepisy i bezpieczeństwo

Соответствие стандартам и технике безопасности

Mevzuat ve güvenlik

תקנות ובטיחות

Regulatory model

Model | Модель согласно нормативной документации

Yasal model numarası | דגם תקינה

Regulatory type

Typ | Тип согласно нормативной документации

Yasal tür | סוג תקינה

Computer model

Model komputera | Модель компьютера

Bilgisayar modeli | דגם מחשב

[Dell.com/support](#)

[Dell.com/support/manuals](#)

[Dell.com/support/windows](#)

[Dell.com/contactdell](#)

[Dell.com/regulatory_compliance](#)

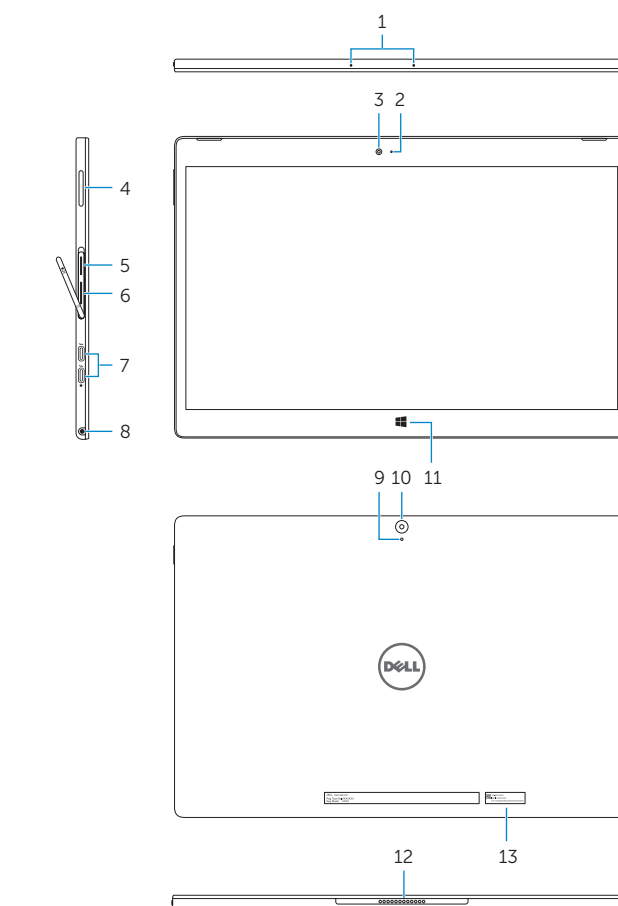
T02H

T02H001

XPS 12 9250

Features

[Funkcje](#) | [Характеристики](#) | [Özellikler](#) | [תכונות](#)



1. Microphones (2)
2. Front camera-status light
3. Front camera
4. Volume buttons (2)
5. MicroSD card slot
6. Micro-SIM card slot
7. Thunderbolt 3 ports (USB-C)/charging ports (2)
8. Headset port
9. Microphone
10. Rear camera
11. Windows button
12. Tablet-docking pins
13. Service Tag label
14. Security-cable slot
15. Power button
16. Keyboard-docking pins

1. Mikrofony (2)
2. Lampka stanu kamery przedniej
3. Kamera przednia
4. Przyciski regulacji głośności (2)
5. Gniazdo karty MicroSD
6. Gniazdo karty micro-SIM
7. Porty Thunderbolt 3 (USB-C)/porty ładowania (2)
8. Gniazdo zestawu słuchawkowego
9. Mikrofon
10. Kamera tylna
11. Przycisk Windows
12. Wtyki dokowania tabletu
13. Etykieta ze znacznikiem serwisowym
14. Gniazdo linki antykradzieżowej
15. Przycisk zasilania
16. Wtyki dokowania klawiatury

1. Микрофоны (2)
2. Индикатор состояния передней камеры
3. Передняя камера
4. Кнопки громкости (2)
5. Слот для карт MicroSD
6. Слот для карты Micro-SIM
7. Порты Thunderbolt 3 (USB-C)/порты для зарядки (2)
8. Разъем для наушников
9. Микрофон
10. Задняя камера
11. Клавиша Windows
12. Стыковочные контакты планшета
13. Метка обслуживания
14. Гнездо защитного кабеля
15. Кнопка питания
16. Стыковочные контакты клавиатуры

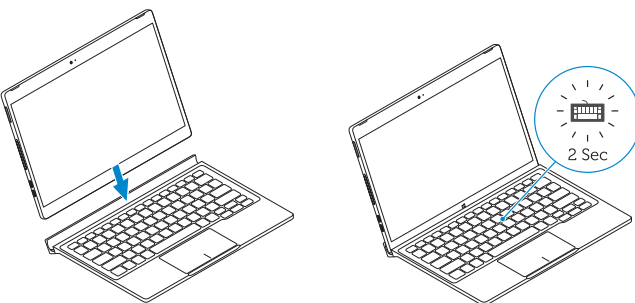
1. Mikrofonlar (2)
2. Ön kamera durum ışığı
3. Ön kamera
4. Ses düğmeleri (2)
5. MicroSD kart yuvası
6. Micro-SIM kart yuvası
7. Thunderbolt 3 bağlantı noktaları (USB-C)/şarj bağlantı noktaları (2)
8. Mikrofonlu kulaklık bağlantı noktası
9. Mikrofon
10. Arka kamera
11. Windows tuşu
12. Tablet bağlantı pimleri
13. Servis Etiketi
14. Güvenlik kablosu yuvası
15. Güç düğmesi
16. Klavye bağlantı pimleri

1. מיקרופונים (2)
2. נורת מצב המצלמה הקדמית
3. מצלמה קדמית
4. לחצני עוצמת קול (2)
5. חריץ כרטיס MicroSD
6. חריץ כרטיס Micro-SIM
7. יציאות Thunderbolt 3 (USB-C)/יציאות טעינה (2)
8. יציאת אוזניים
9. מיקרופון
10. מצלמה אחורית
11. לחצן Windows
12. פיני העגינה של מחשב הלוח
13. תווית תג שירות
14. חריץ כבל אבטחה
15. לחצן הפעלה
16. פיני העגינה של המקלדת

Connecting the keyboard

[Podłączanie klawiatury](#) | [Присоединение клавиатуры](#)

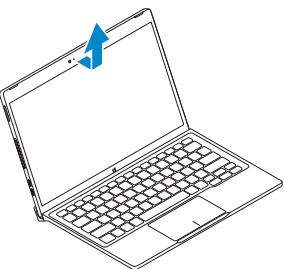
[Klavyeyi bağlama](#) | [חיבור המקלדת](#)



Disconnecting the keyboard

[Odtaczanie klawiatury](#) | [Отсоединение клавиатуры](#)

[Klavyeyi çıkarma](#) | [ניתוק המקלדת](#)



Shortcut keys

[Skróty klawiaturowe](#) | [Клавиши быстрого выбора команд](#)

[Kisayol tuşları](#) | [מקשי קיצור](#)

- | | |
|--|--|
| | Toggle Fn-key lock
Przetłączenie klawisza Fn Клавиша Fn - переключатель блокировки
Fn tuş kilidini değiştir החלפת מצב נעילת מקש Fn |
| | Mute audio
Wyciszenie dźwięku Отключение звука
Sesi kapat השתקת השמע |
| | Decrease volume
Zmniejszenie głośności Уменьшение громкости
Ses seviyesini düşür החלשת עוצמת הקול |
| | Increase volume
Zwiększenie głośności Увеличение громкости
Ses seviyesini artır הגברת עוצמת הקול |
| | Mute microphone
Wyciszenie mikrofonu Отключение микрофона
Mikrofonu sustur השתק מיקרופון |
| | Num lock
Klawisz Num lock Num Lock
Num lock Num lock |
| | Scroll lock
Klawisz Scroll lock Scroll Lock
Scroll lock נעילת גלילה |
| | Switch to external display
Przetłączenie na wyświetlacz zewnętrzny
Переключение на внешний дисплей
Harici ekrana geçiş yap
מעבר אל צג חיצוני |
| | Search
Wyszukiwanie Поиск
Ara חיפוש |

- | | |
|--|---|
| | Toggle keyboard backlight
Przetłączenie podświetlenia klawiatury
Переключение подсветки клавиатуры
Klavye arka ışığını değiştir
הפעלה/השבתה של תאורה אחורית של המקלדת |
| | Decrease brightness
Zmniejszenie jasności Уменьшение яркости
Parlaklığı düşür הפחתת הבהירות |
| | Increase brightness
Zwiększenie jasności Увеличение яркости
Parlaklığı artır הגברת הבהירות |
| | Turn off/on wireless
Włączenie/wyłączenie sieci bezprzewodowej
Включение или выключение беспроводной сети
Kablosuz özelliğini aç/kapa
הפעלה/השבתה של פעילות אלחוטית |
| | Sleep
Uşpienie Переход в спящий режим
Uyku שינה |

